

**EFEECTO DE LA PRESENCIA DE
LIPOFAGOS EN EL ESPUTO
INDUCIDO SOBRE LA FUNCION
PULMONAR EN PACIENTES CON
SOSPECHA DE ASMA**

Begoña Palomo¹, José Belda¹, Magdalena Rebollo¹, Paz Paniagua¹,
Cristina Martinez¹, Miguel Arias¹, Pere Casan¹

¹ *Área del Pulmón. INS-HUCA-Facultad de Medicina. Oviedo.*

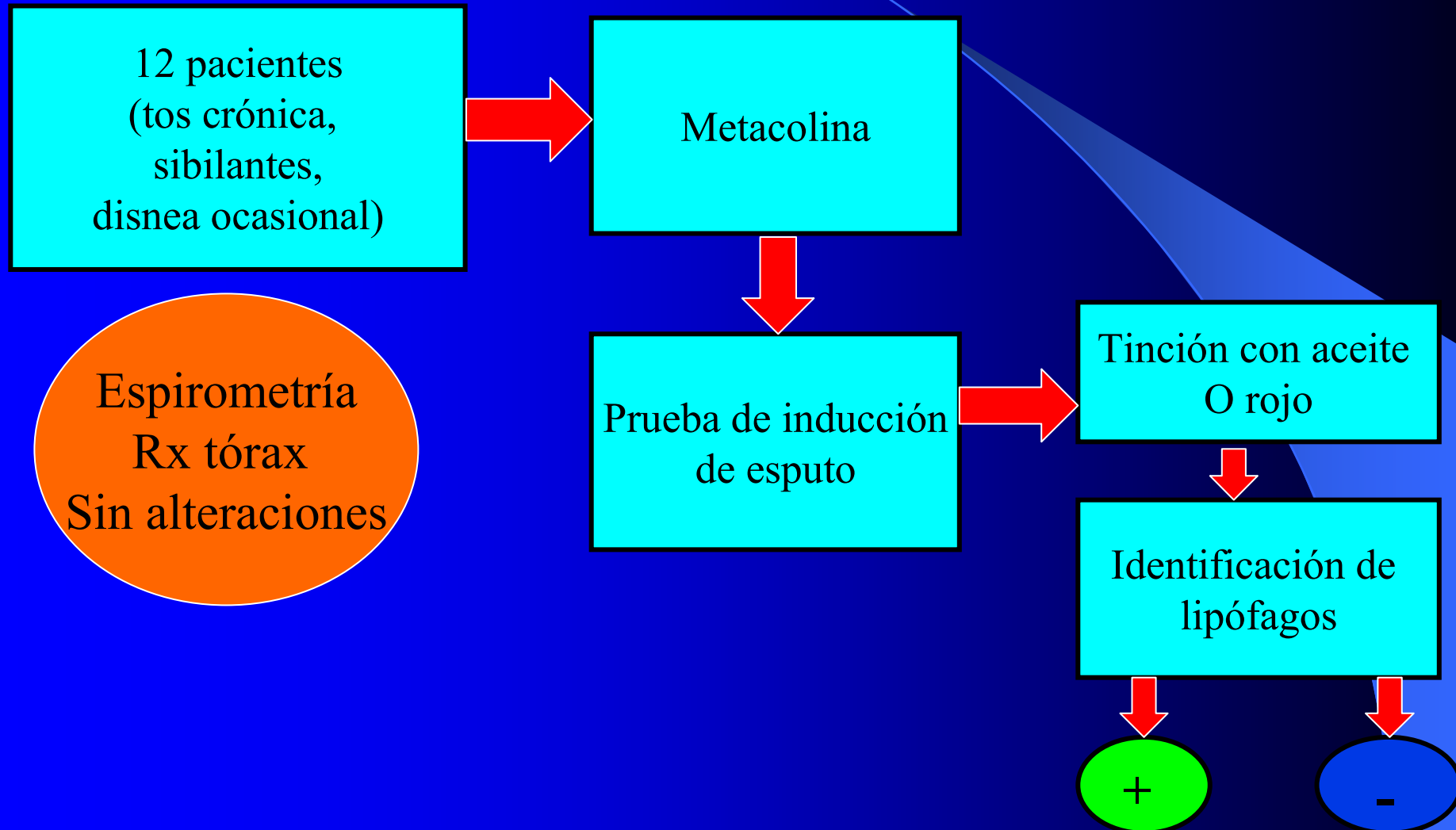
INTRODUCCIÓN

- El asma se puede manifestar únicamente con una clínica de tos crónica y, ocasionalmente, asociarse a RGE.
- El RGE se asocia a peor control del asma y de la función pulmonar. Esto podría deberse a broncoaspiración ácida del contenido gástrico.
- La presencia de lipófagos en muestras de esputo inducido sería un marcador no invasivo de broncoaspiración in vivo, que podría asociarse con una alteración de la función pulmonar.

OBJETIVO

- Estudiar el efecto de la presencia de lipófagos sobre la espirometría y la prueba de provocación con metacolina, en el esputo inducido de sujetos remitidos a consulta de Neumología, para valoración de asma.

MATERIAL Y MÉTODOS:



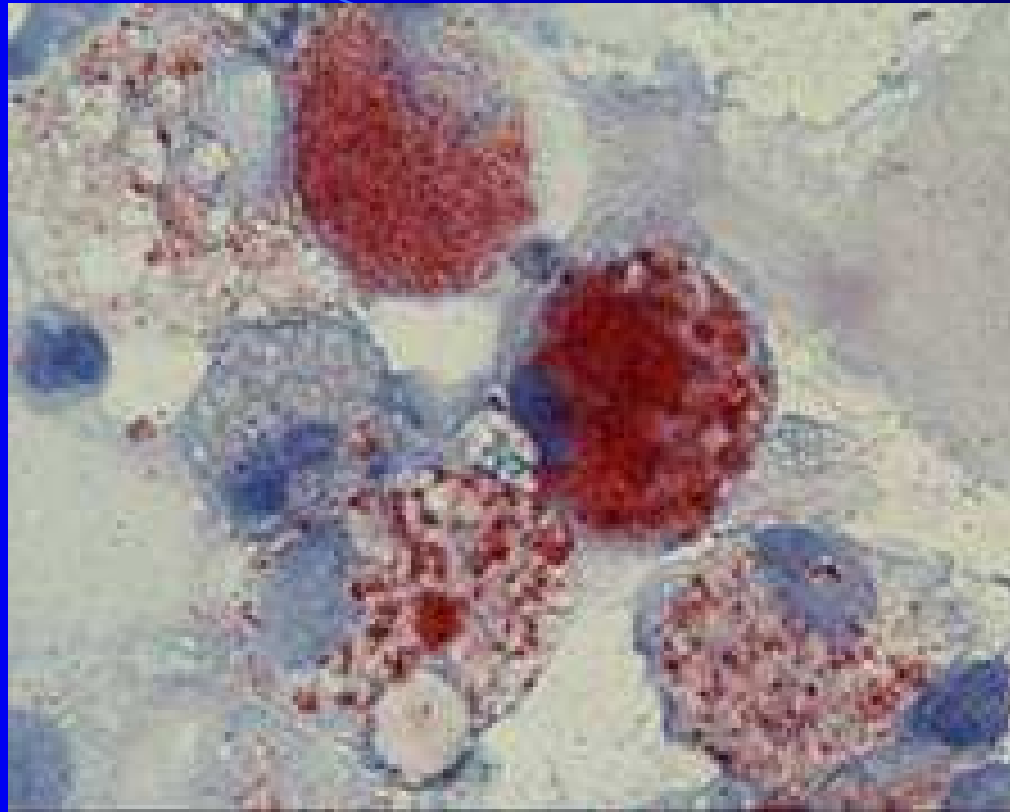
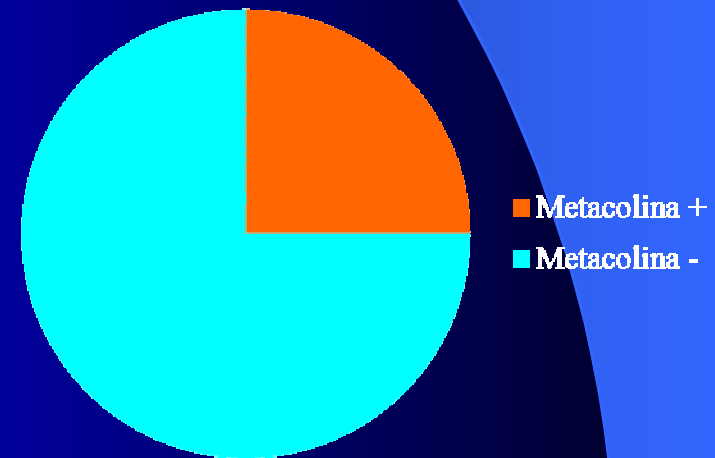


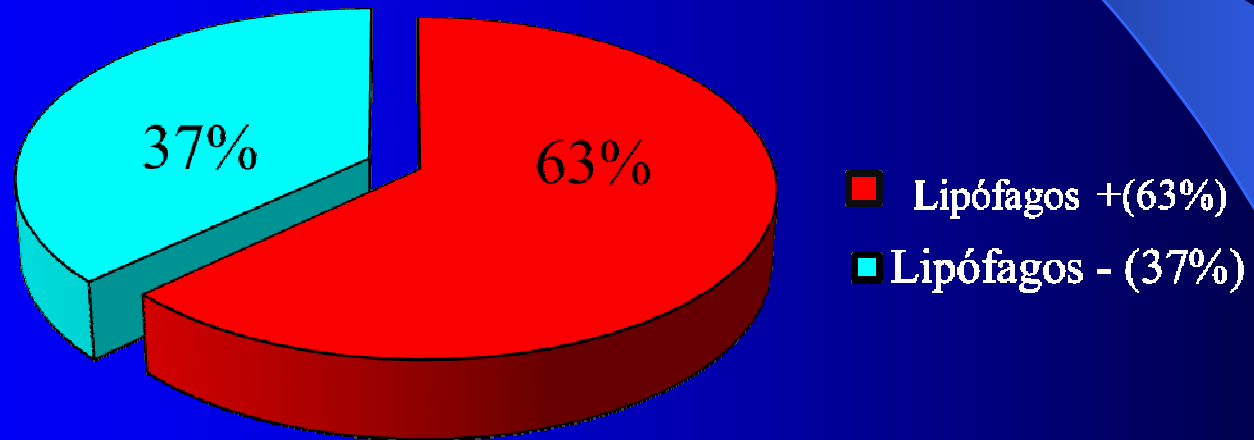
Imagen de lipófagos con tinción O
Rojo

RESULTADOS

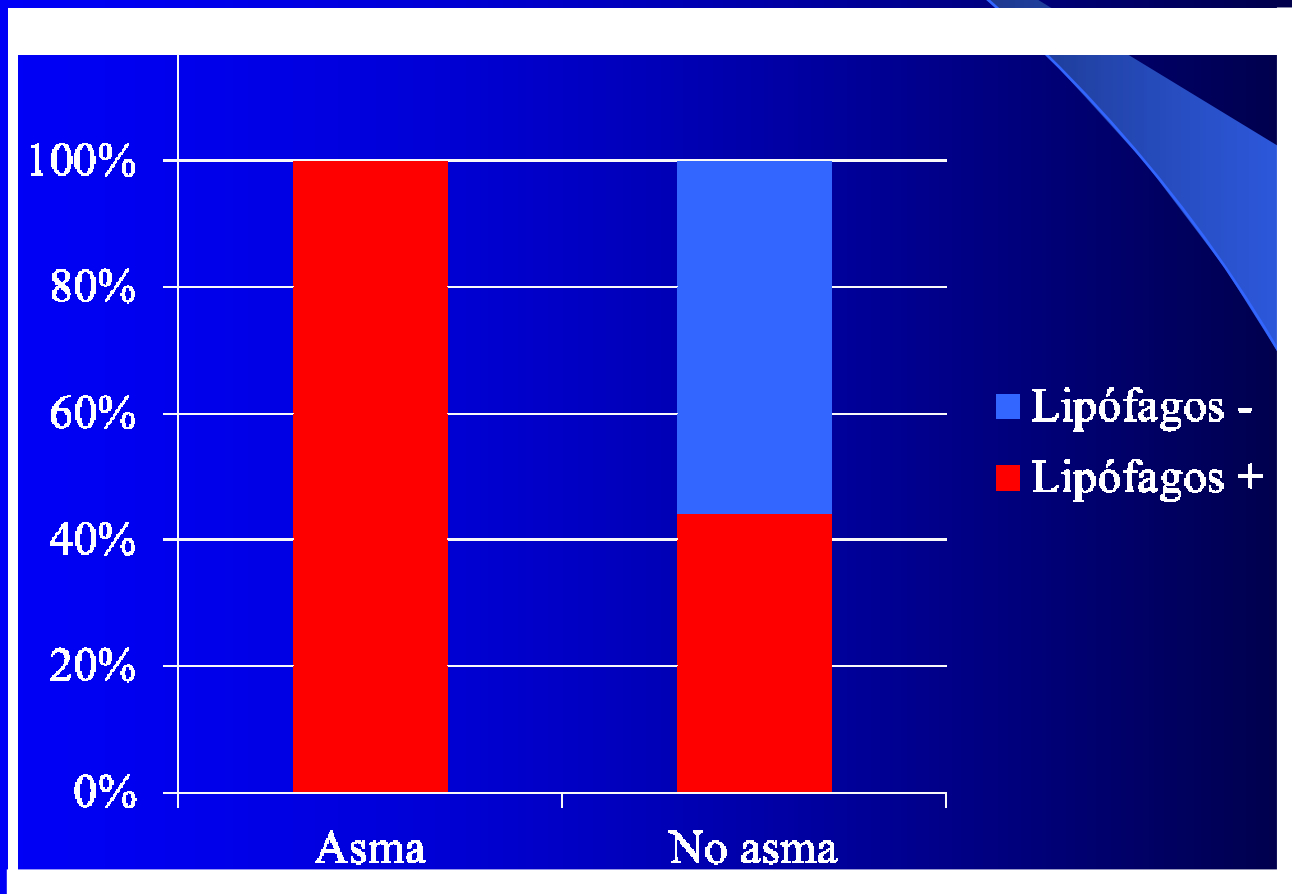
- Edad : 48 (14,4) años
- Sexo: ♀ 58% ♂ 42%
- FVC (litros): 4,02 (1,15)
- FVC %: 120 (10)
- FEV1(litros): 3,28 (1,21)
- FEV1%: 113 (14)
- Metacolina positiva: 25%



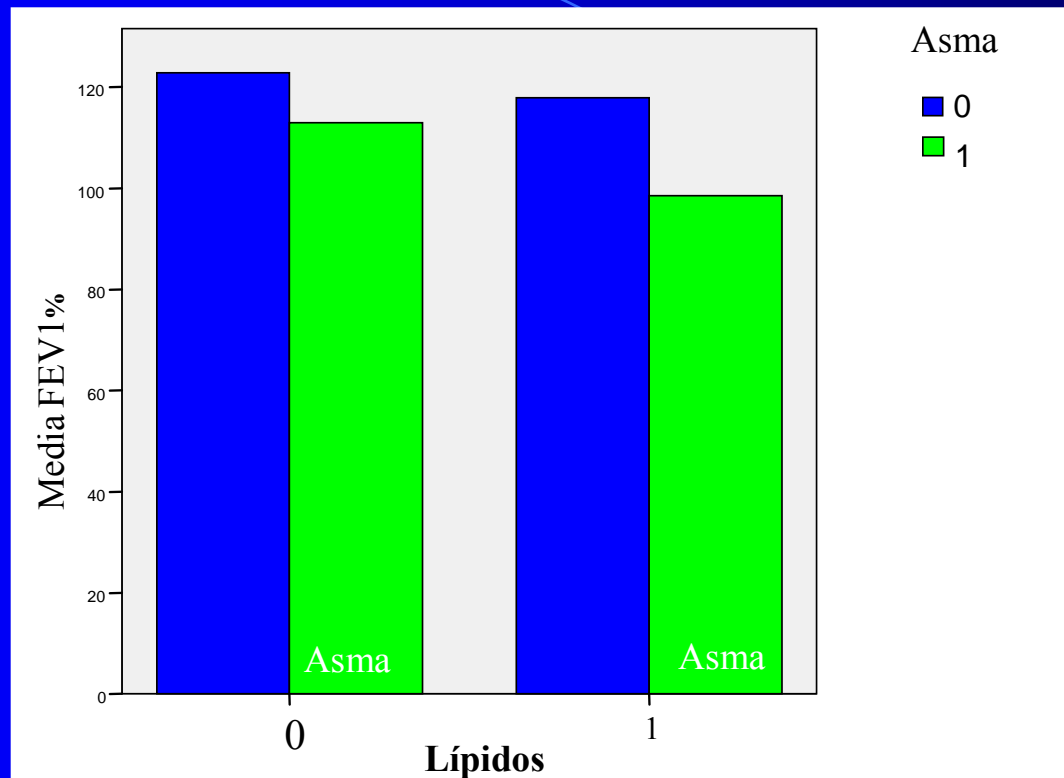
RESULTADOS



RESULTADOS



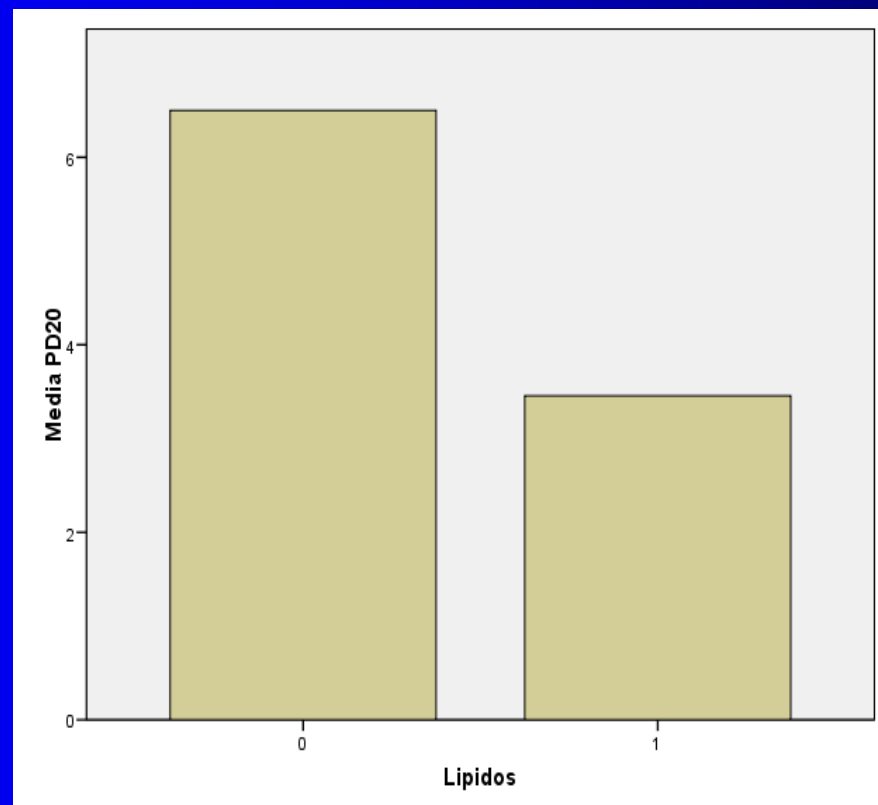
RESULTADOS



- La diferencia de los pacientes con lipófagos positivos respecto a los negativos fue una disminución de:
 - FVC 11.8 (6.2)% val. ref. (ns)
 - FEV₁ 19.6 (7.1)% val. ref. (p=0.02)
 - relación 1 (12)% (ns)

RESULTADOS

- El grupo con lipófagos positivos tendió a ser más hiperreactivo (diferencia PD20 3 (2) mg) aunque no de forma significativa ($p=0.07$)



Evaluación de las variables influyentes en los cambios del FEV₁

- La aproximación multivariante permitió relacionar el cambio del FEV₁ (%) con la presencia de lípidos y la PD20 (mg)

$$\text{FEV1} = 119 - 15(\text{lípidos}) + 0,967(\text{PD20})$$

0= lípidos negativos
1= lípidos positivos

(r=0.66, p=0.03)

CONCLUSIONES

- La presencia de lipófagos en la vía aérea indicando broncoaspiración, se asocia a una caída discreta pero significativa del FEV1 (19%) independientemente de la presencia de hiperrespuesta bronquial

A wide-angle photograph of a tropical beach. The foreground is dominated by clear, turquoise water with gentle ripples. In the middle ground, a thin, white sandbar stretches across the frame. Beyond the sandbar, a dense line of green palm trees forms a dark horizon. The sky is a deep, clear blue, with a layer of white, fluffy clouds just above the trees. The overall scene is bright and serene.

Gracias por vuestra atención