

UTILIDAD DE LA PRUEBA DE ESFUERZO CARDIOPULMONAR EN LA VALORACION DE UNA POBLACION MINERA

LABORATORIO DE FUNCION PULMONAR

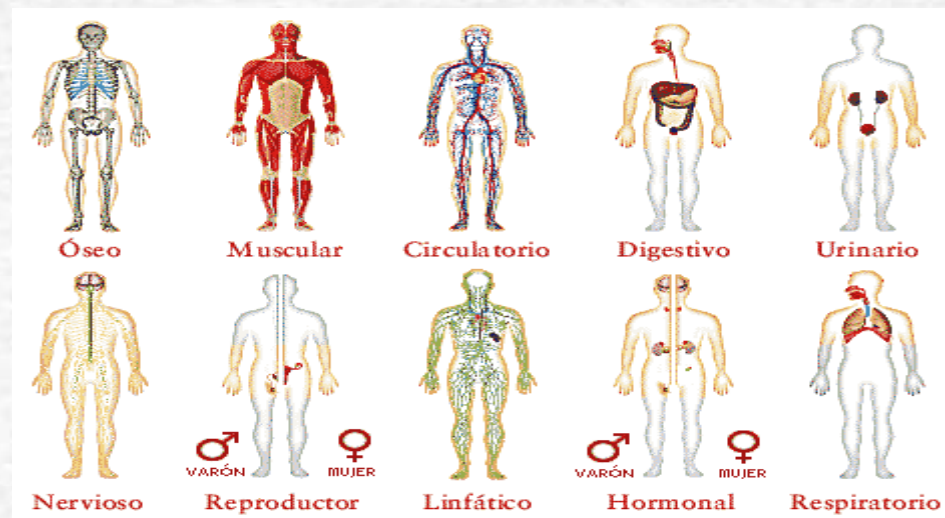
AGC PULMÓN

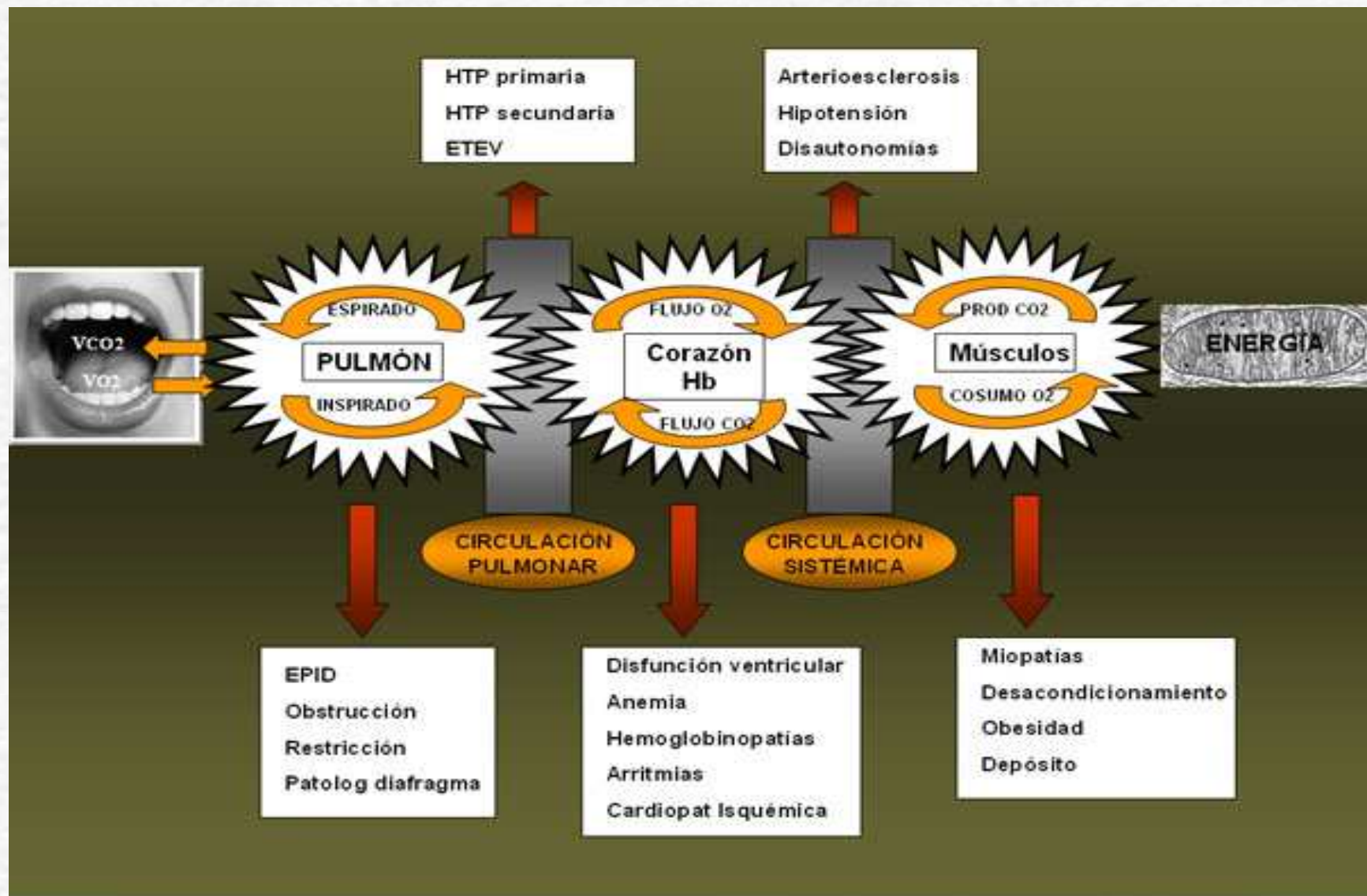
ASTURPAR 2011

hUCA⁺ hospital
universitario central
asturias

PRUEBA DE ESFUERZO CARDIOPULMONAR

Análisis integrado de la respuesta al ejercicio y evaluación de la reserva funcional de los sistemas implicados.





OBJETIVO

- Valoración de la capacidad funcional en una población minera a la que se sometió a una PECP dentro de un programa de formación de autorrescatadores de O₂ químico



MATERIAL Y MÉTODOS

- 1256 mineros
- Historia clínica
- Consentimiento informado
- Antropometría
- PECP
- Adiestramiento y utilización del autorrescatador

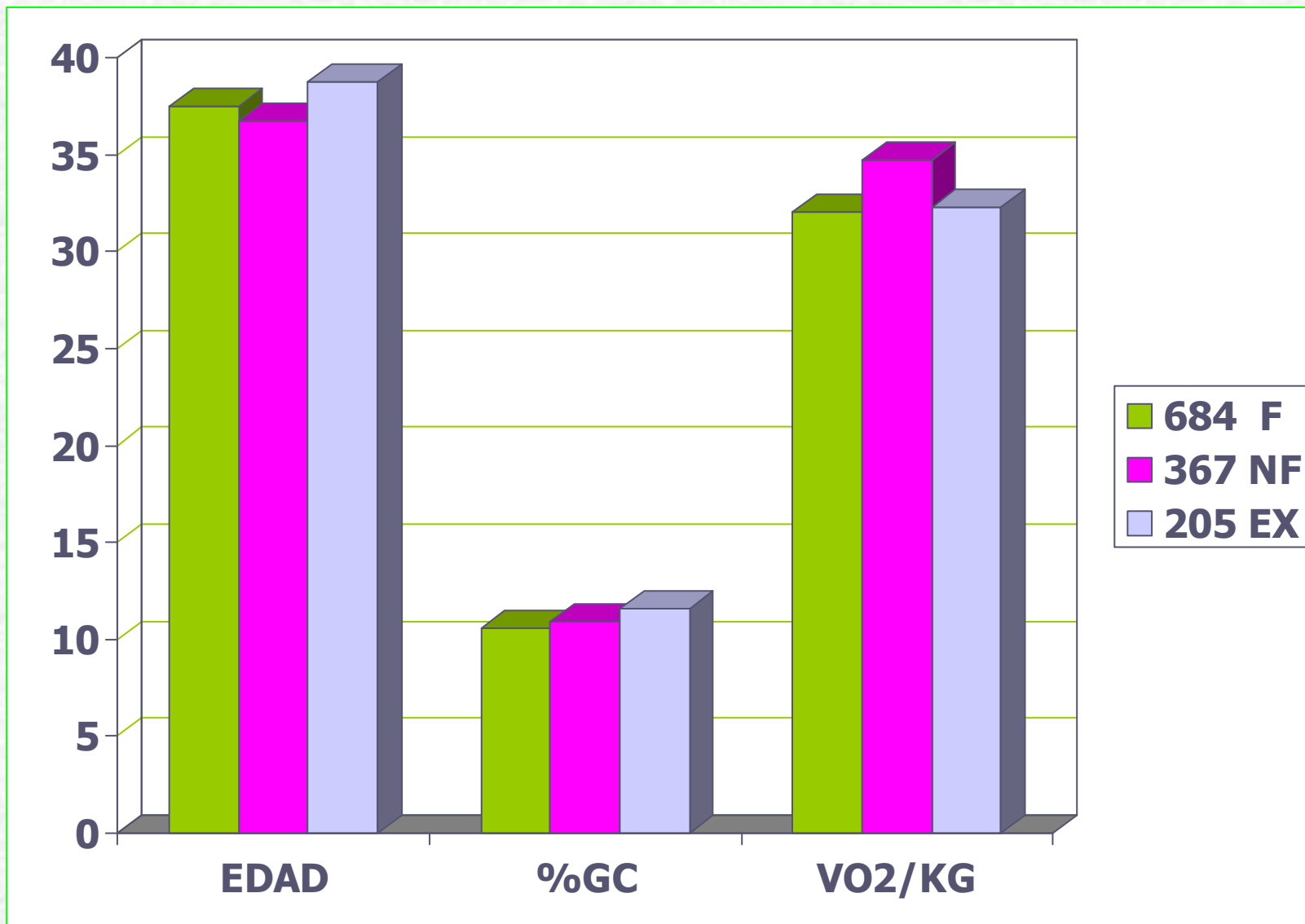
PECP

- Consumo de O₂ (VO₂ max)
- VE/VCO₂
- Umbral láctico (UT)
- Ventilación minuto
- Registro electrocardiográfico
- Tensión arterial inicial y final
- Fc



N	EDAD	% GC	VO2
F: 684	37.5 (20-59)	10.6 (5-19.7)	32 (18.8-52.45)
NF:367	36.76(19-53)	10.9 (5-19.8)	34.7 (19.6-54)
EX:205	38.72 (25-52)	11.6 (5.5-21.9)	32.26 (17.9-46.5)
TOTAL:1233			

p<0.000



CONCLUSIONES

- Los no fumadores son el grupo con mayor reserva funcional
- Los ex fumadores son mas mayores y con mayor grasa corporal
- Los ex fumadores y fumadores tiene una reserva funcional similar

